

BASHKIA DURRES



# **RAPORTI TEKNIK**

**“ Rikonstruksion rruga Njesia Administrative Manez, Rruga Ali Gjoka,  
Rruga Gjoka ,Rruga Sula”**

# 1. TË PËRGJITHSHME

## 1.2 Hyrje

Bashkia Durrës kërkon të realizojë projektin e zbatimit me objekt "Rikonstruksion rruge në Njësinë Administrative Manez"

## 1.3 Pozicioni i objektit

Vendodhja e objektit është në Njësinë Administrative Manez

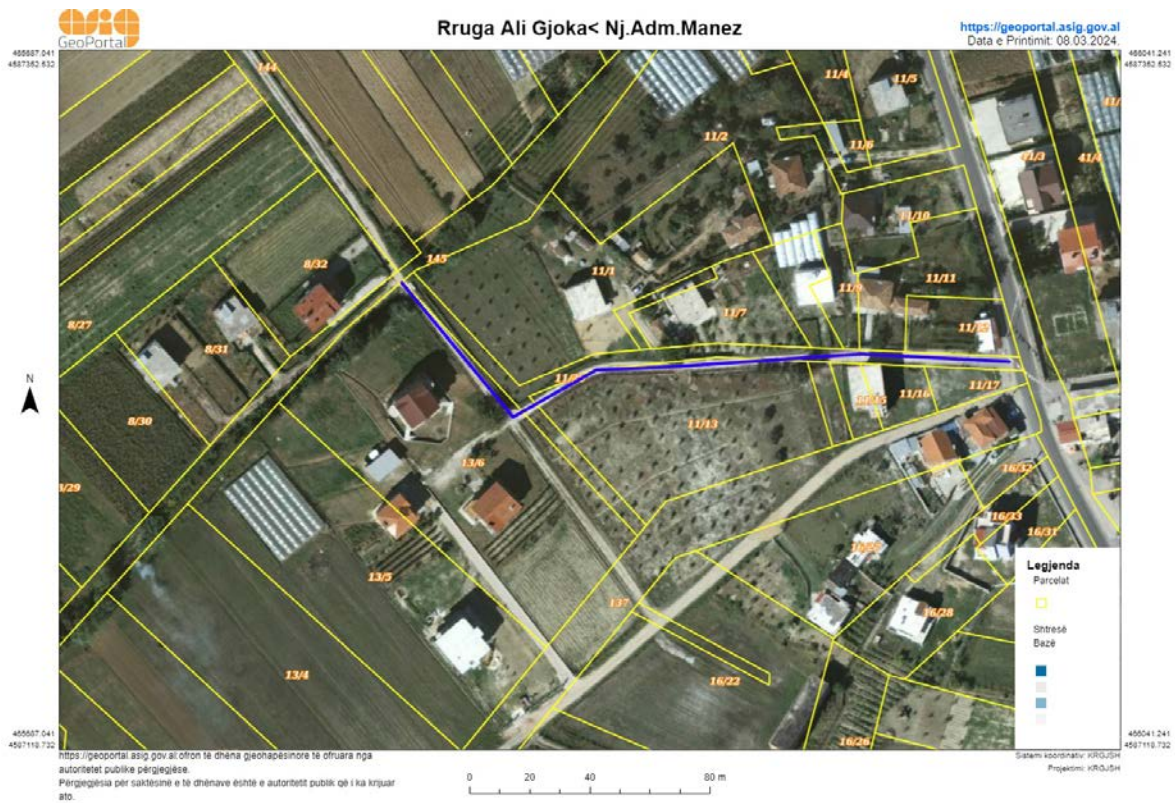


Fig 1: Ortofoto e gjurmës së rrugës Ali Gjoka

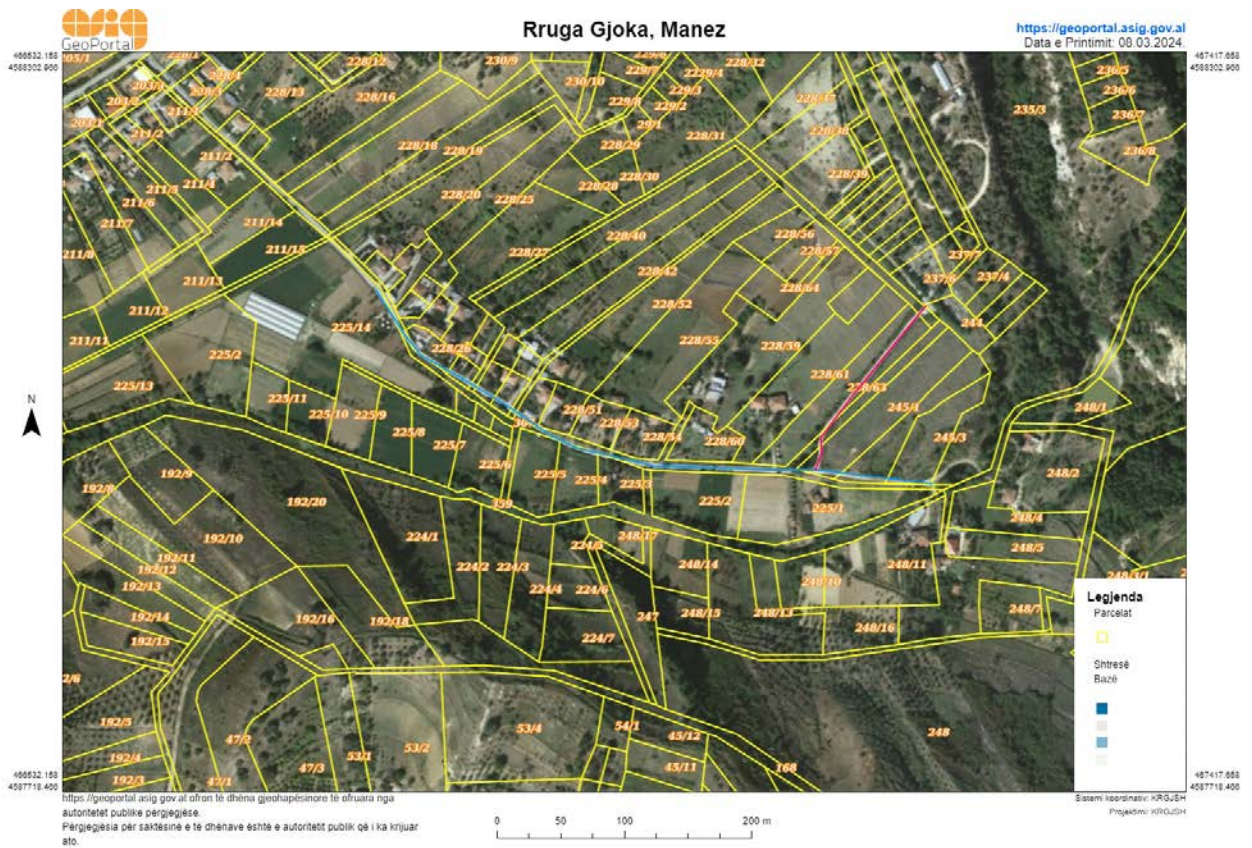


Fig 2: Ortofoto e gjurmës së rrugës Gjoka

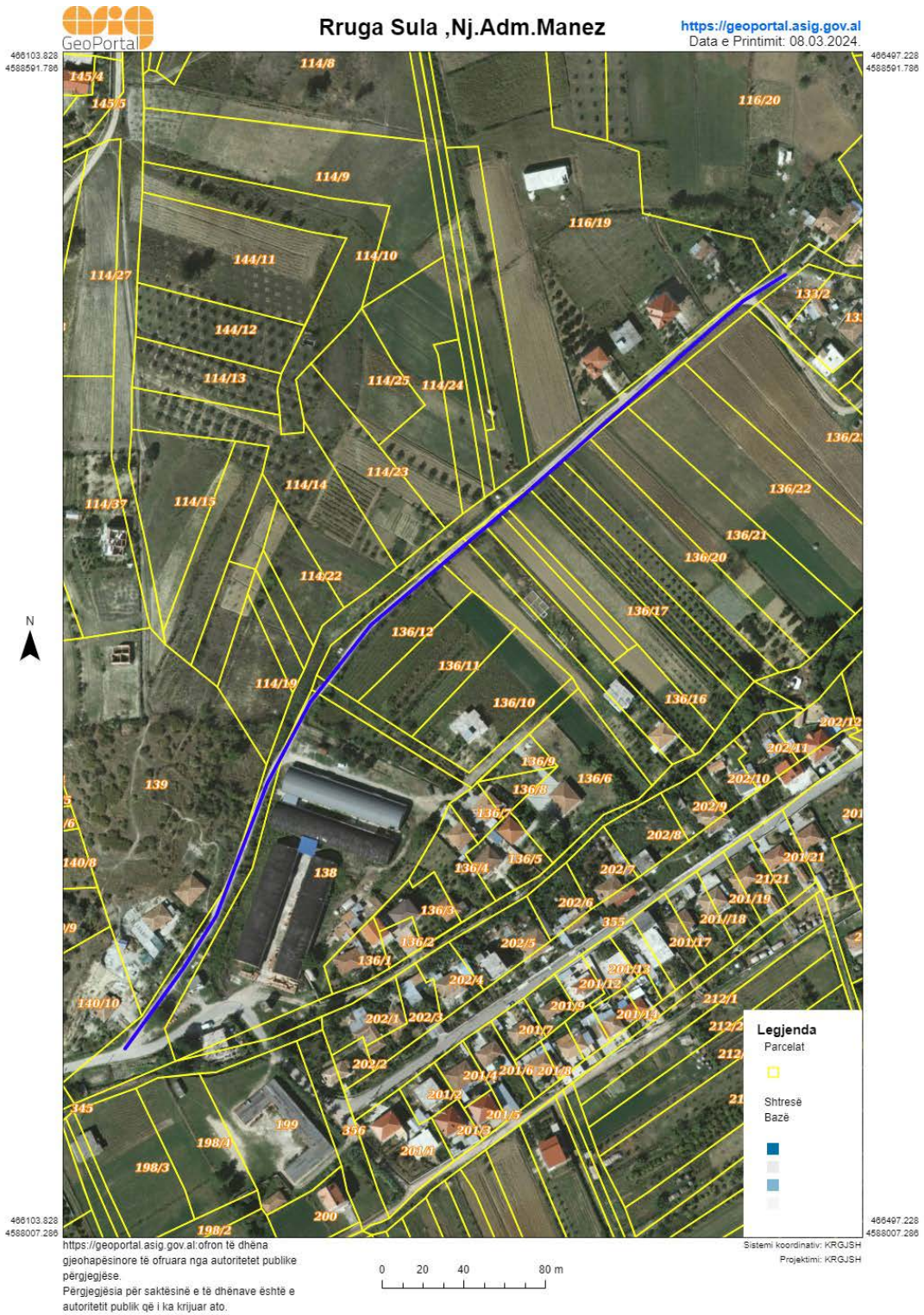


Fig 3: Ortofoto e gjurmës së rrugës Sula

Qëllimi i projektit:

- a) Paraqitja e një projekti të plotë, cilësor dhe bashkëkohor
- b) Hartimi i projektit sipas legjislacionit në fuqi
- c) Ndërtimi i korsive të automjeteve
- d) Projektuesi duhet të kryejë disa vizita në objekt për të bërë konstatimin e të gjithë problematikave në mënyrë që projekti i zbatimit të jetë i plotë.

#### **1.4 Analiza e detyrës së projektimit**

Ne detyrën e projektimit, investitori ka paraqitur shkurtimisht gjendjen ekzistuese të zonës si dhe ka parashtruar kërkesat e përgjithshme dhe të veçanta për hartimin e projektit. Nga analiza e detyrës së projektimit evidentohen këto probleme.

- Disa segmente rrugore janë të pashtuara dhe disa janë të dëmtuara
- Trotuar i dëmtuar

Nga grupi i projektimit u hartua 1 variant zgjidhje për problematikat e sipërpërmendura.

## **2. GJENDJA EKZISTUESE**

### **2.1 Gjendja ekzistuese**

Gjendja ekzistuese e objektit të kësaj kontrate, rezulton sa vijon:

Rruga “Sula” dhe rruga “Ali Gjoka” janë të shtruar pjesërisht dhe kërkon riparim të shtresave, pjesët e pashtuara kërkon paketë të plotë.

Rruga “Gjoka” është e pashtuar dhe e patrajtuar më parë.





Aktualisht rrugët lidhëse ndërmjet nuk sigurojnë akses për funksionalitetin normal të godinave përreth.

### **3. ZGJIDHJA E PROJEKTIT**

Zgjidhja e projektit bazohet në Detyrën e Projektimit që kemi marrë nga Titullari i Autoritetit Kontraktor. Në projektin final të zbatimit janë reflektuar sugjerimet e diskutimet që kemi pasur gjatë kësaj kohe me e

projektuesit. Sipas variantit të miratuar, ndërhyrja në rrugë do të jenë si më poshtë:

Në një segment prej 200 metra ne rrugën Sula është evidentuar demtim dhe amortizim i paketës ekzistuese. Për këtë segment kërkohet ndërhyrje në paketën ekzistuese konkretisht në shtresën e binderit dhe asfaltit.

Segmenti tjetër i rrugës Sula rezulton i pa shtruar më parë dhe kërkon të ndërhyhet duke ndërtuar paketën e plotë rrugore duke përfshirë shtrsat e cakullit, stabilizantin, binderin dhe asfaltin.

E njëjta gjendje paraqitet dhe në rrugën “Ali Gjoka”.

Rruga “Gjoka “ kërkon paketë të plotë me cakull, stabilizant, binder dhe asfalt dhe vendosja e tombinove tek segmenti që të con tek varrezat.

Gjerësia e rrugëve parashikohen të jenë 3/3.5 m

Ndërhyrja ne keto rruge konsistojnë ne:

- Germim e shtreses se dobet te rruges ose skarifikim shtrese asfalti
- Sistemimin e rruges me shtresa cakulli 15 cm, te lagura e ngjeshura me rrul ku ka nevojë
- Shtresë stabilizanti 10 cm ku ka nevojë
- Shtresat e binderi 6cm për profilim dhe asfalt 4 cm
- Bankinat anesore me cakull.

#### **4. TË DHËNA TË PËRGJITHSHME MBI NDËRHJRJET NË RRUGË**

Në zgjidhjen e projektit janë patur parasysh:

1. Zgjidhja në anën Planimetrike
2. Zgjidhja në anën Altimetrike
3. Elementet sociale

##### **4.1 Zgjidhja Planimetrike (ndërhyrjet).**

Në zgjidhjen Planimetrike është patur parasysh krijimi i korsive të automjeteve

##### **4.2 Zgjidhja Altimetrike.**

Nga ana altimetrike relievi faktik është pothuajse e sheshte. Është synuar që niveleta e tyre të jetë sa më pranë asaj ideale, por duke respektuar edhe kuotat e hyrjeve të objekteve ekzistuese. Gjithashtu është bërë rakordimi në kuotë me rrugët ekzistuese.

##### **4.3 Zgjidhja Sociale.**

Duke patur parasysh fluksin e kalimtarëve në këtë zonë për shkak të pranisë së varrezave ka patur rëndësi të vecante shtrimi i segmenteve rrugore që lidhen me varrezat konkretisht rruga Gjoka.

## **5. PUNIME TOPOGRAFIKE**

### **7.1 Përshkrim i përgjithshëm i punimeve Topografike**

Detyrë kryesore për zhvillimin e kësaj zonë është matjet topografike të zonës dhe paraqitja e gjendjes faktike e zonës. Identifikimi i problematikave të ndryshme që mund të hasen në të ardhmen.

Fotografimi ajror do të realizohet me pajisjet e teknologjisë së fundit dronë .

#### **Procesimi i fotove ajrore**

Produkti kryesorë që merret nga ky përpunim është fotografimi i rifreskuar i zonës me të gjithë elementet e terrenit. Për të realizuar këtë merren fotot e bëra nga droni përgjat fluturimit dhe importohen në softëarin përkatës 3Dsurvey i cili bën të mundur realizimin e point cloud-it.

Hapi kryesorë është përcaktimi i sistemit koordinativ i zonës ku zona jonë korespondon në sistemin UTM në zonën 34N.

Hapi i dytë është përputhja e pikave të kontrollit GCP të matura në terren me fotot përkatëse si më poshtë. Pas kësaj i gjithë procesi kryhet në mënyrë automatike nga softëari duke na dhënë dhe raportin përkatës për rezultatet e punës, ku në rastin tonë RMS është 0.025m një rezultat mëse i kënaqshëm për kryerjen e punës tonë.

#### **RAPORTI TEKNIK U PERGATIT NGA GRUPI I INXHINIEREVE**

Ing. Hidroteknik Lorenc FACJA

Ing. Ndertim Eni TURKESHI

Ing. Ndertim Jetmir KURTI

Arkitekt. Alba KOKOMANI